

Index	Datum	Popis změny	Zprac.

Objednatel:		SPRÁVA ŽELEZNIC	Správa železnic, s.o. Dlážděná 1003/7, 110 00 Praha 1
			Oblastní ředitelství Plzeň Sušická 1168/23, 326 00 Plzeň

HIP	Ing. Miroslav Vejskal		SiletiCZ s.r.o Sileti cz s.r.o. Seifertova 2919/12 130 00 Praha	Kopie číslo:	
Odpovědný projektant				Stupeň PD DSP+DPS	
Vypracoval	Martin Kureš				
Datum	06/2023			Číslo zakázky	22zak00012
Místo stavby	Kozí 31, 339 01 Běšiny - Kozí				
Investor	Oblastní ředitelství Plzeň Sušická 1168/23; 326 00 Plzeň				
STAVBA: Běšiny ON - oprava výpravní budovy Dokumentace objektů a technických a technologických zařízení					DSO01.8
ČÁST DOKUM.: SO 01 STAVEBNÍ ÚPRAVY V OBJEKTU VÝPRVNÍ BUDOVY SO 01.8 ORIENTAČNÍ SYSTÉM					

SEZNAM PŘÍLOH:

- 1/ TECHNICKÁ ZPRÁVA
- 2/ PŮDORYS
- 3/ PRVKY ORIENTAČNÍHO SYSTÉMU
- 4/ POHLEDY

1.

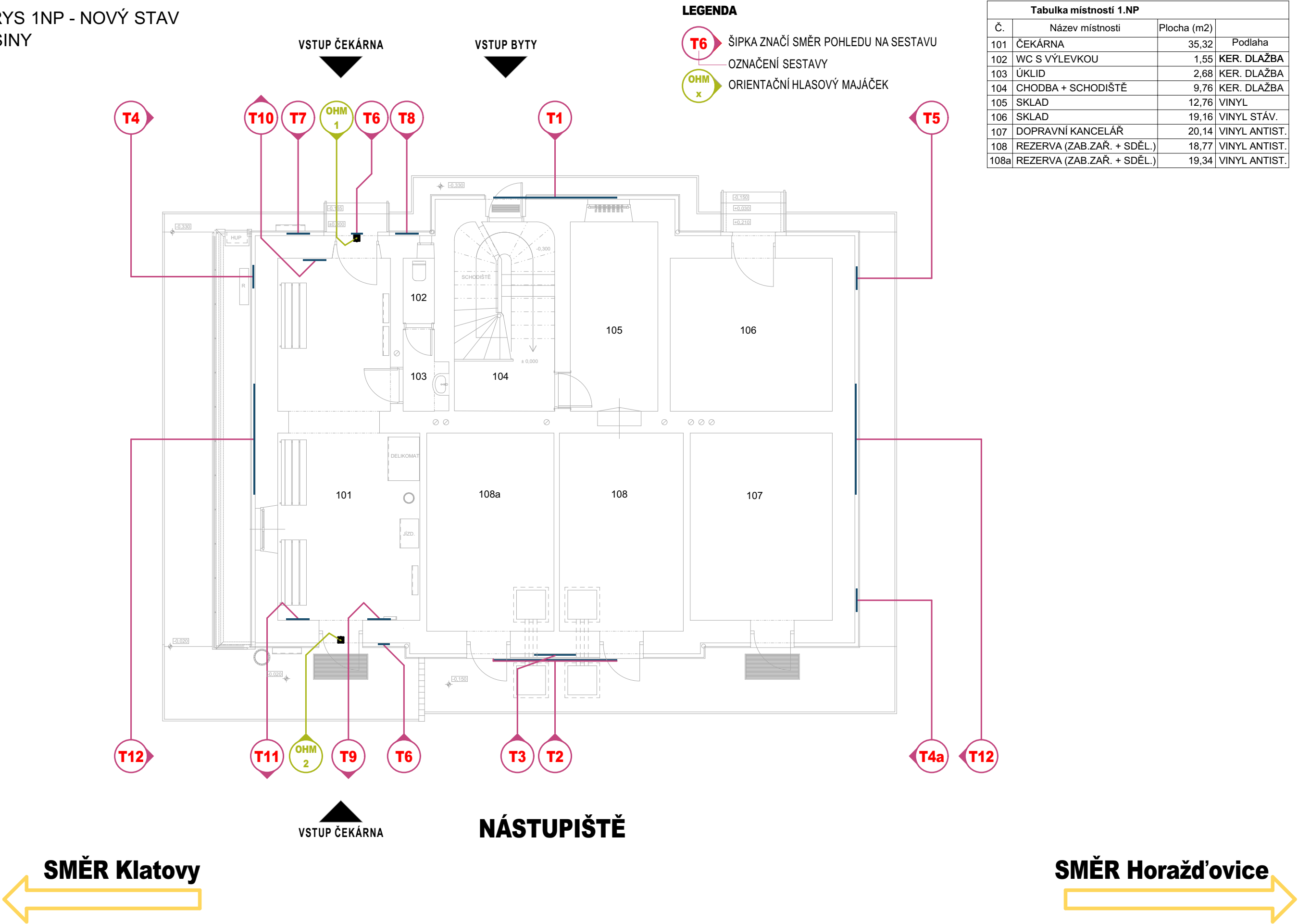
TECHNICKÁ ZPRÁVA

2.

PŮDORYS

DSO01.08 - ORIENTAČNÍ SYSTÉM

PŮDORYS 1NP - NOVÝ STAV
VB BĚŠINY



3.

PRVKY ORIENTAČNÍHO SYSTÉMU

DSO01.08 - ORIENTAČNÍ SYSTÉM

PRVKY ORIENTAČNÍHO SYSTÉMU **Modrá odstín RGB 0-43-89**
VB BĚŠINY

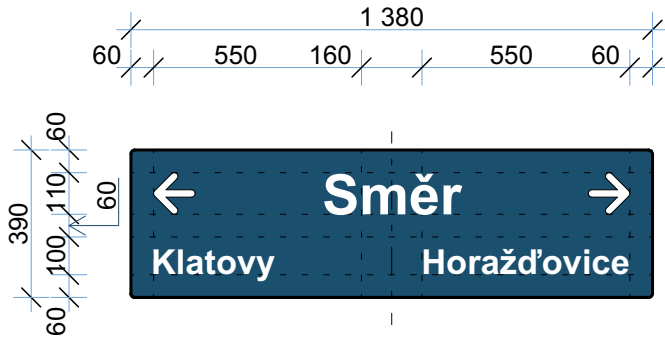
T1 - 1 ks - TABULE (na výložíky na fasádu)



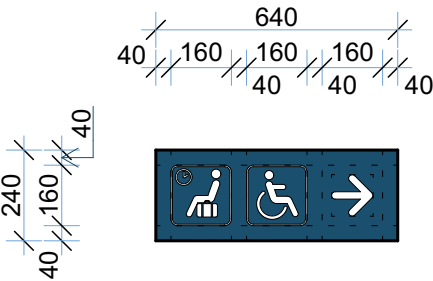
T2 - 1 ks - SVĚTELNÁ TABULE (na výložíky na fasádu)



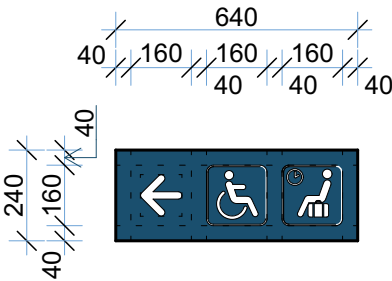
T3 - 1 ks



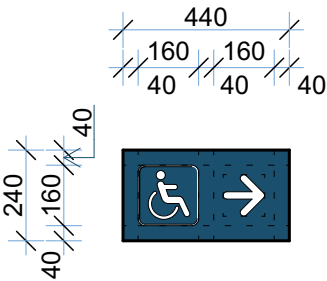
T4 - 1 ks



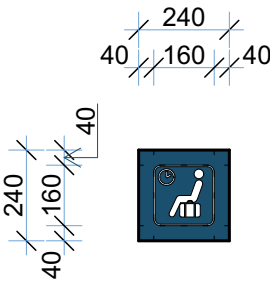
T4a - 1 ks



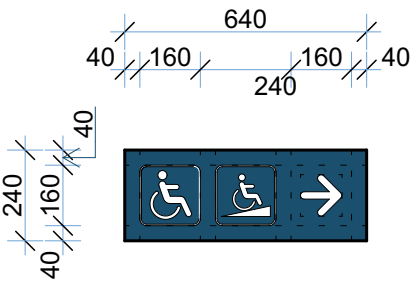
T5 - 1 ks



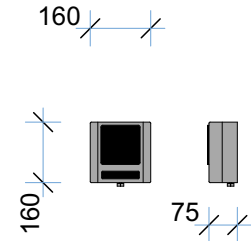
T6 - 2 ks



T7 - 1 ks

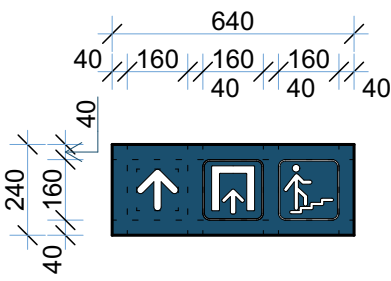


OHM - 2 ks

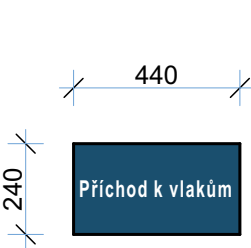


Orientální
hlasový
majáček

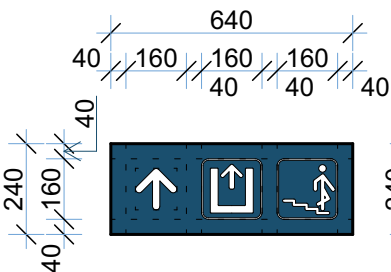
T8 - 1 ks



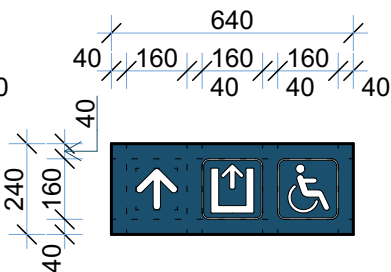
T9 - 1 ks



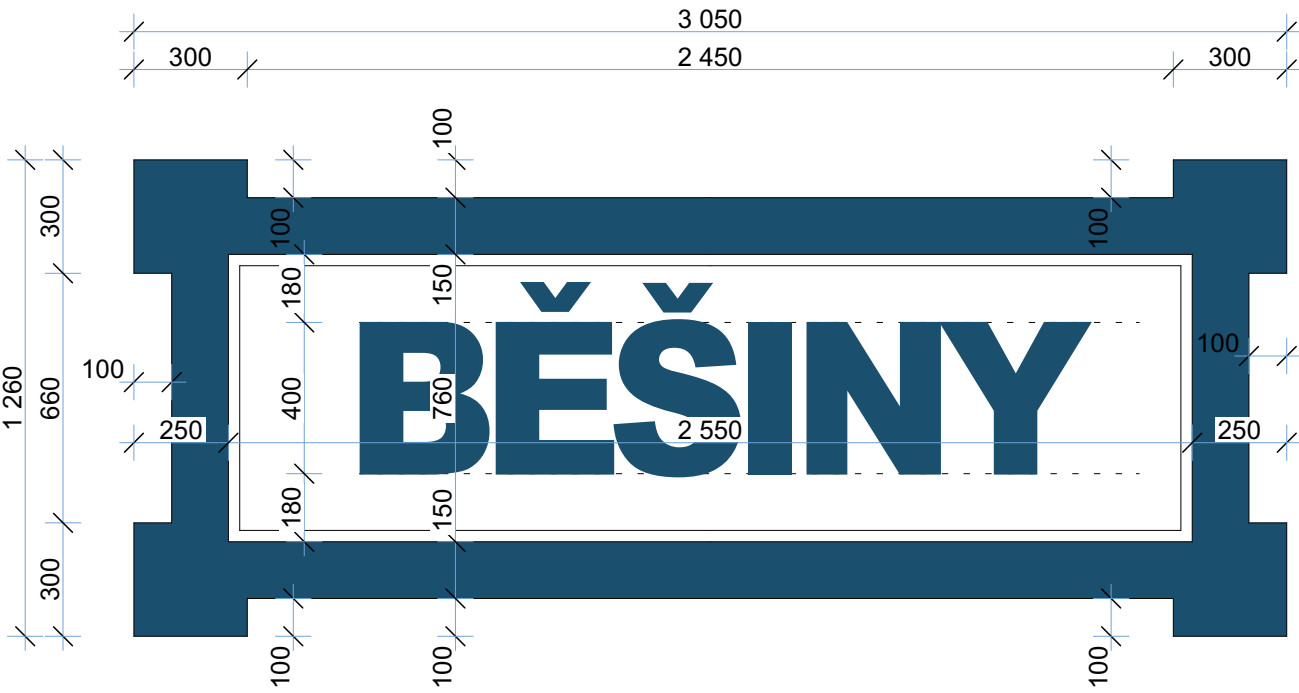
T10 - 1 ks



T11 - 1 ks



T12 - 2 ks - STÁVAJÍCÍ ŠTUKOVÁ DESKA (opravit)

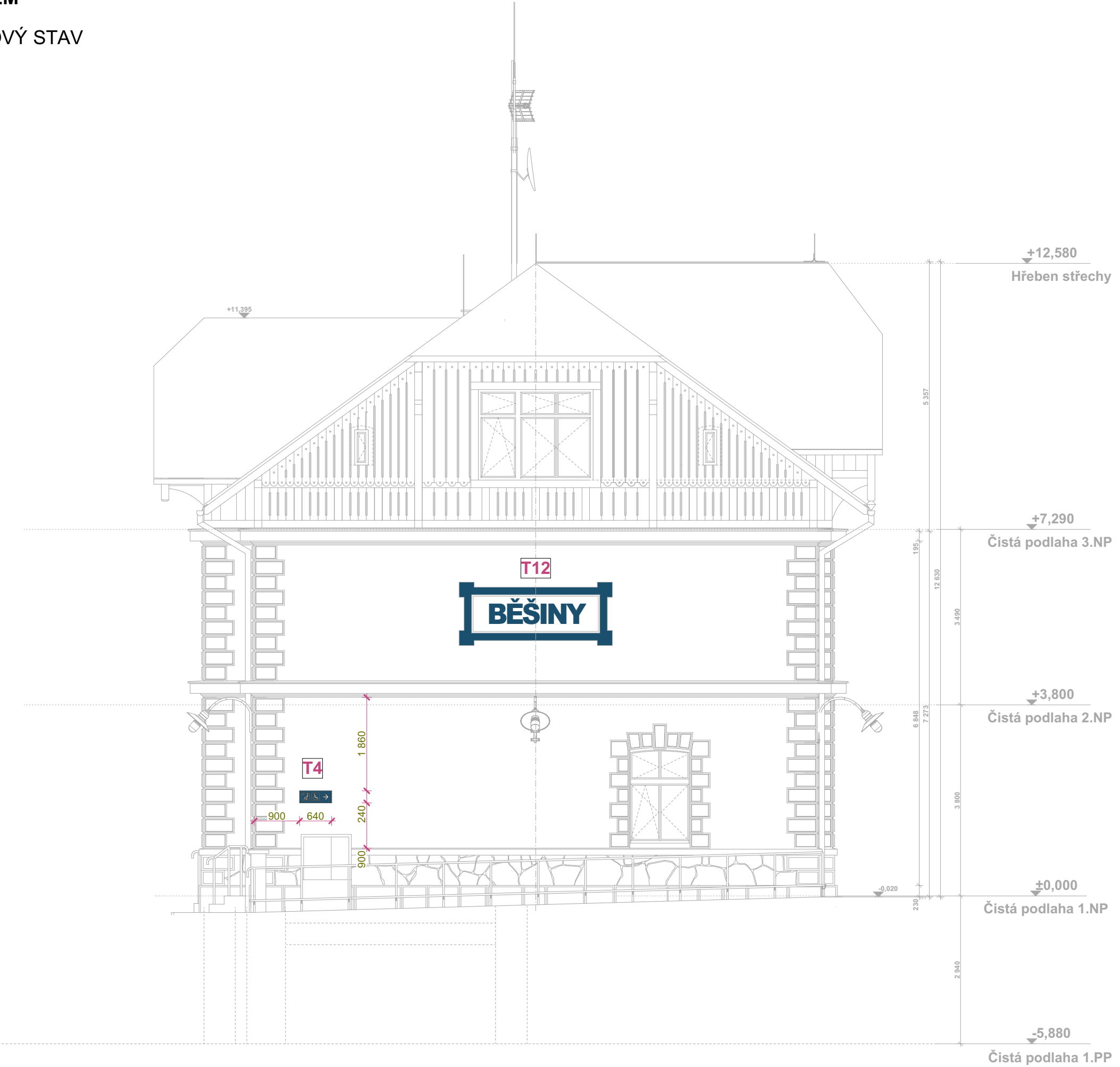


4.

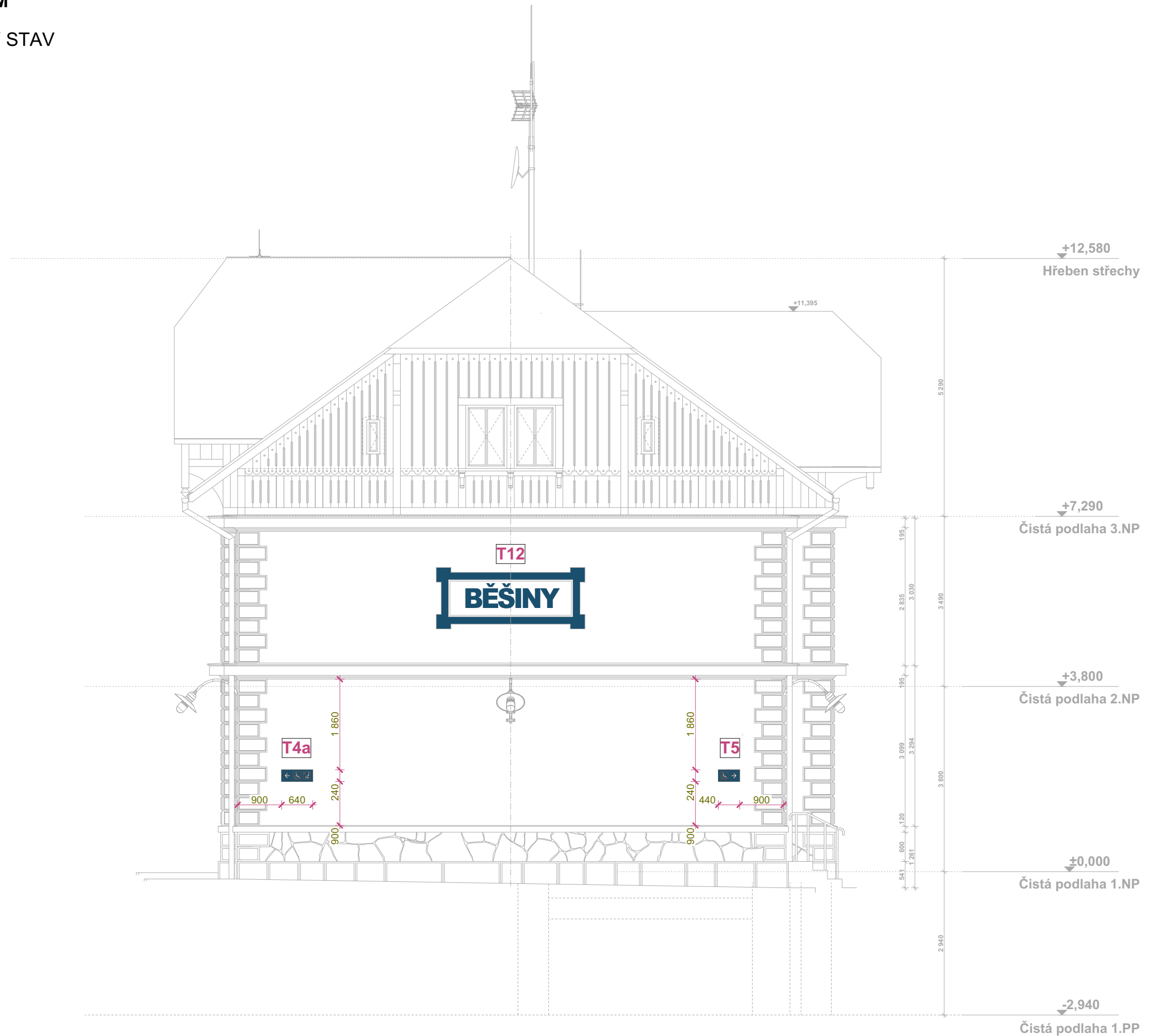
POHLEDY

DSO01.08 - ORIENTAČNÍ SYSTÉM

POHLED SEVEROZÁPADNÍ - NOVÝ STAV
VB BĚŠINY



POHLED JIHOVÝCHODNÍ - NOVÝ STAV VB BĚŠINY



POHLED JIHOZÁPADNÍ - NOVÝ STAV VB BĚŠINY



POHLED SEVEROVÝCHODNÍ - NOVÝ STAV VB BĚŠINY

